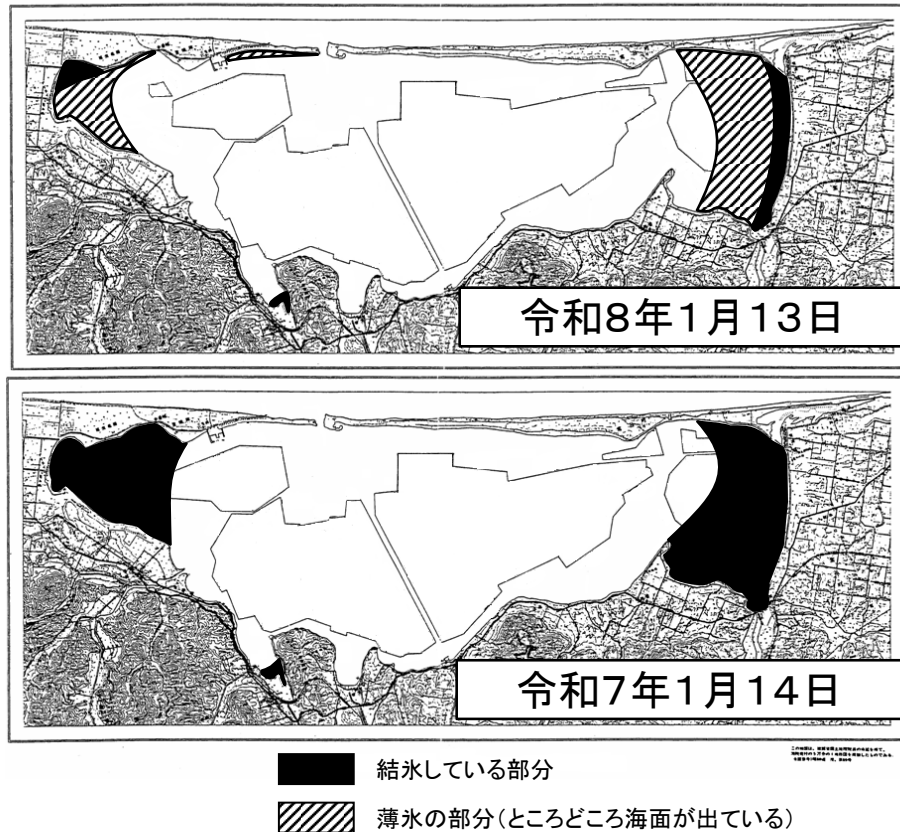


## ◎湖内結氷状況（1月13日）

1月13日に湖内結氷状況を確認したところ、テイネイの湾奥部と栄浦の沿岸で結氷していました。結氷状況は昨年同時期と比べて遅い様子です。

サロマ湖結氷状況



## ◎流水分布状況（1月12日）

海上保安庁発表による1月12日のオホーツク海流水分布状況は大部分が雲に隠れていましたが、紋別沖約100 km地点に中密度で分布しているようです。

