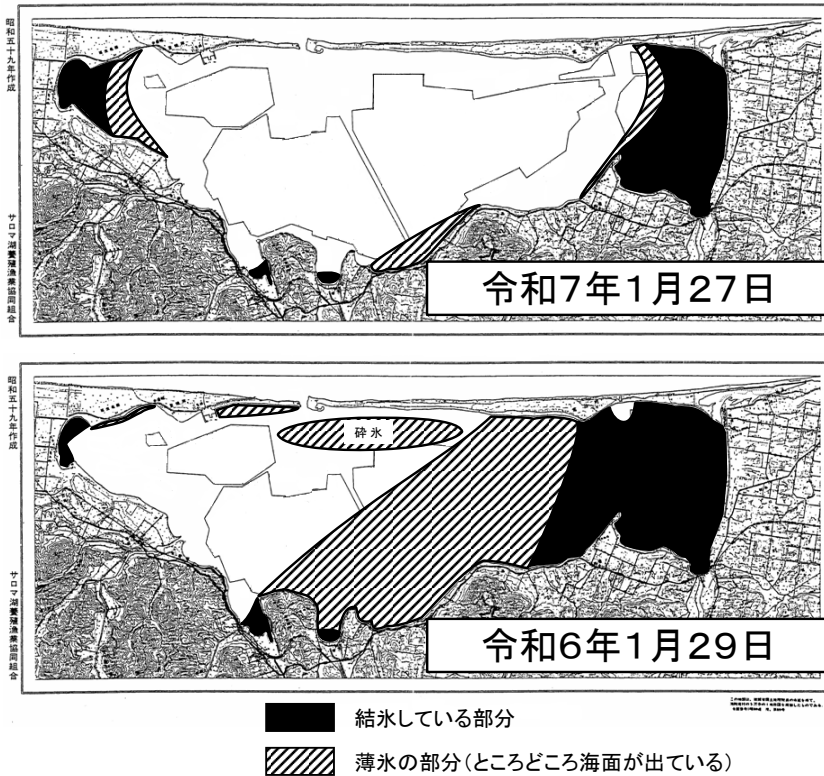


◎湖内結氷状況（1月27日）

1月27日に湖内結氷状況を確認したところ、テイネイ、志撫子、床丹および赤川の一部で結氷していました。結氷は昨年同時期と比べて遅い様子です。

サロマ湖結氷状況



◎流水分布状況（1月25日）

海上保安庁発表による1月26日のオホーツク海流水分布状況を確認したところ大部分が雲に隠れていました。25日の分布状況を確認したところ枝幸沖約100 km地点に低密度で分布しているようです。

