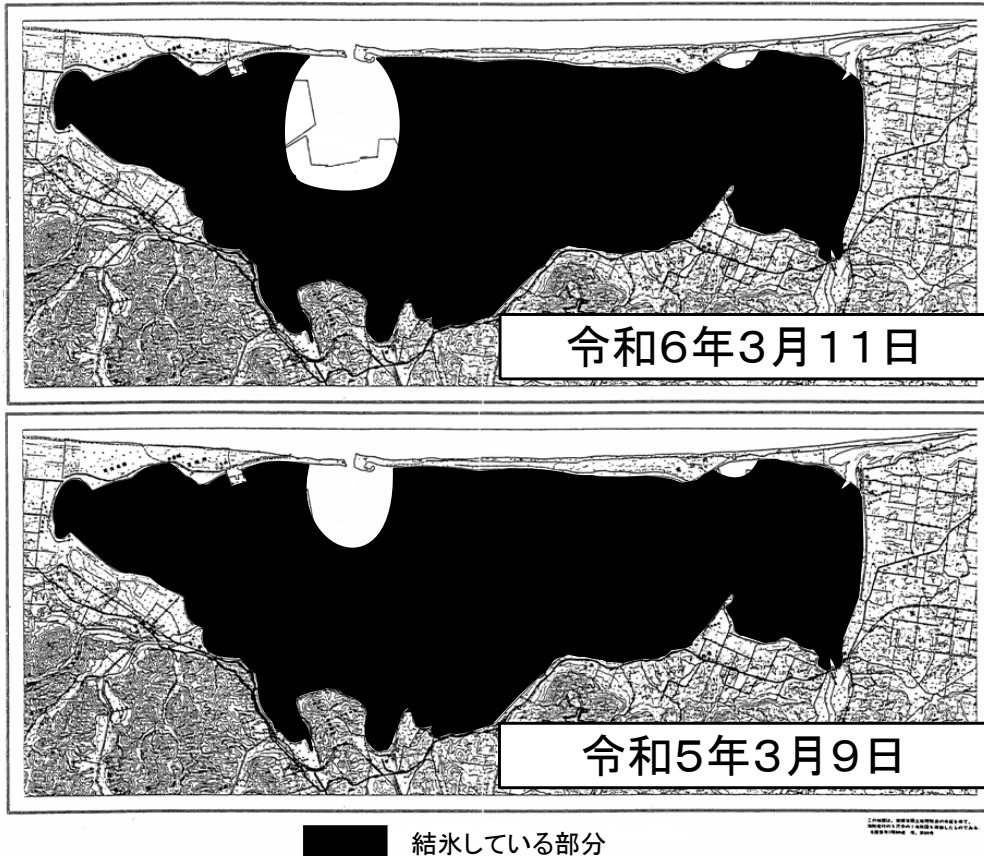


◎湖内結氷状況（3月11日）

11日に湖内結氷状況を確認したところ、第1湖口周辺で解氷が進んでいました。解氷は昨年同時期と比べて同じような進み具合です。

サロマ湖結氷状況



◎流水分布状況（3月10日）

海上保安庁発表による10日のオホーツク海流氷分布状況を確認したところ、サロマ湖の沖合10km以内に中～高密度で分布しているようです。

