

◎サロマ湖付着生物ラーバ出現状況

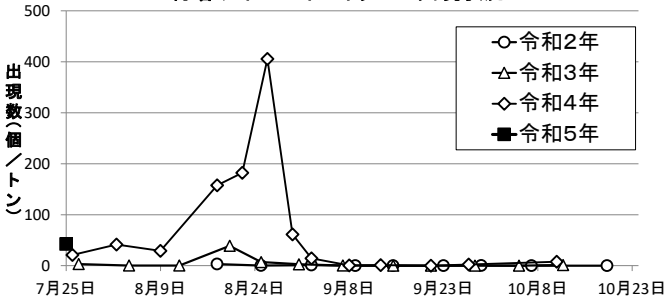
湖内4地点で付着生物のラーバ調査を行った結果、イガイ（シュウリガイ）ラーバは4地点平均で459個/トン出現しており、そのうち付着サイズのラーバは例年よりもやや多く42個/トン出現していました。

ホヤ類（エボヤ、ユウレイボヤ、ザラボヤ）のラーバは例年よりも多く85個/トン出現していました。

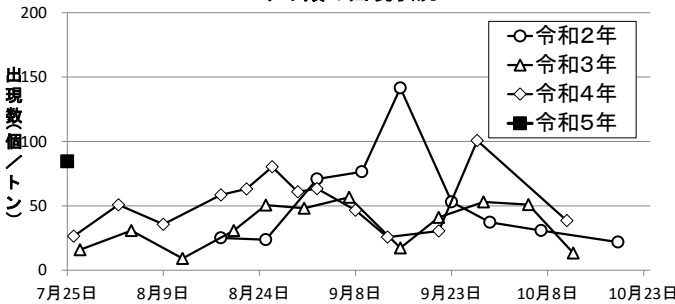
イガイラーバの出現状況

	St. 1	St. 4	St. 5	St. 8	平均
140 ~ 150	12.4	2.5	41.2	10.5	16.6
150 ~ 160	16.5	7.6	102.9	31.4	39.6
160 ~ 170	49.6	3.8	96.0	83.8	58.3
170 ~ 180	53.7	6.4	82.3	41.9	46.1
180 ~ 190	33.0	10.2	102.9	52.4	49.6
190 ~ 200	45.4	10.2	41.2	31.4	32.1
200 ~ 210	20.7	3.8	82.3	41.9	37.2
210 ~ 220	49.6	1.3	82.3	21.0	38.5
220 ~ 230	20.7	0.0	54.9	10.5	21.5
230 ~ 240	41.3	2.5	89.2	0.0	33.3
240 ~ 250	12.4	2.5	61.7	0.0	19.2
250 ~ 260	20.7	0.0	48.0	31.4	25.0
260 ~ 270	24.8	0.0	13.7	10.5	12.2
270 ~ 280	16.5	0.0	41.2	21.0	19.7
280 ~ 290	4.1	0.0	20.6	10.5	8.8
290 ~ 300	0.0	0.0	6.9	0.0	1.7
合計	421.3	51.0	967.1	398.2	459.4
200 μm以上	210.7	10.2	500.7	146.7	217.1
	50.0%	20.0%	51.8%	36.8%	47.2%
260 μm以上	45.4	0.0	82.3	41.9	42.4
	10.8%	0.0%	8.5%	10.5%	9.2%
ホヤ類	1.0	144.1	111.5	81.3	84.5

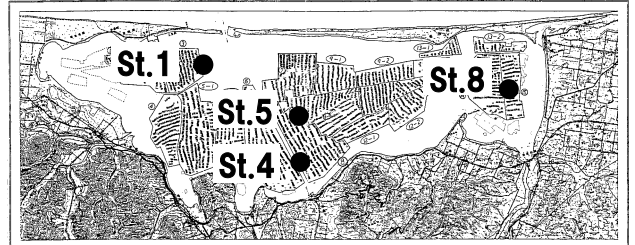
付着サイズのイガイラーバ出現状況



ホヤ類の出現状況



付着物ラーバ関連調査地点図



◎サロマ湖水温状況（湖内中央部水深4m地点）

7月25日現在の湖内中央部水深4m地点の水温は19.3℃で、平年並みです。

2023年サロマ湖水温(中央部)

