

◎外海ラーバ調査（湧別・佐呂間漁協青年部、常呂漁協調査）

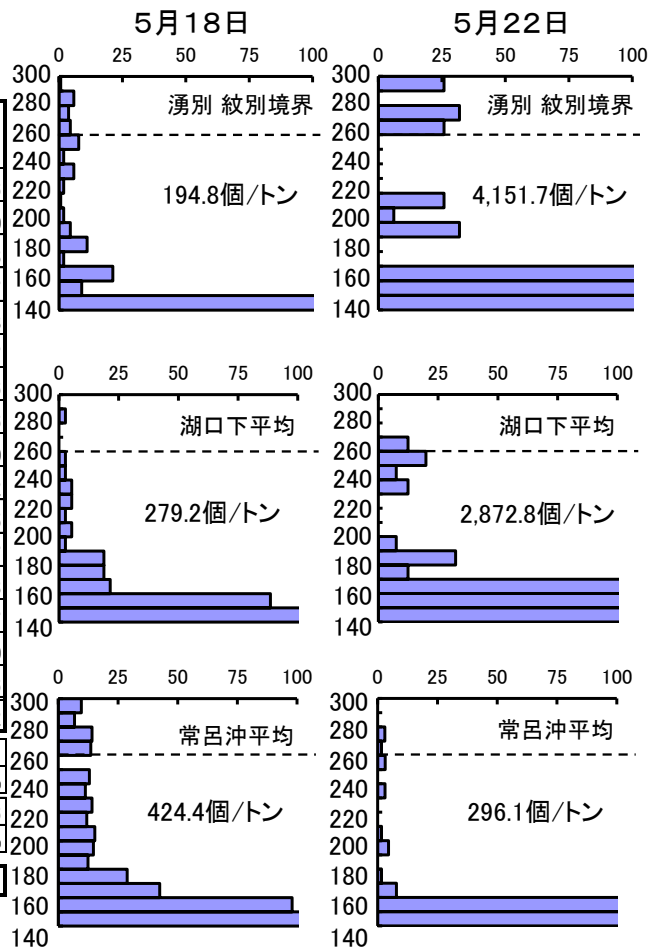
調査の結果、湧別紋別境界で4,151.7個/トン、第1湖口下で2,872.8個/トン、常呂漁港沖で296.1個/トンホタテガイラーバが確認されました。260μm以上の付着サイズは平均で33.6個/トン出現していました。

水温は湧別紋別境界底層で9.1℃、常呂漁港沖底層で8.8℃でした。

次回の調査は25日(木)に実施予定です。

外海ラーバの出現状況

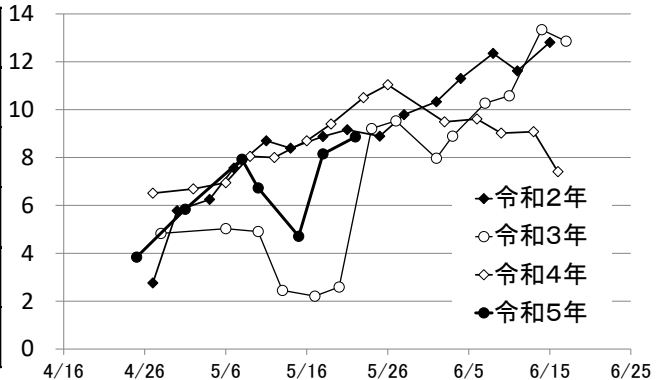
	湧別紋別境界	第1湖口沖下側	常呂漁港沖	平均
140 ~ 150	1,368.6	1,365.5	126.6	953.6
150 ~ 160	2,394.8	1,290.0	143.2	1,276.0
160 ~ 170	240.5	112.7	7.8	120.3
170 ~ 180	0.0	12.4	1.6	4.7
180 ~ 190	0.0	32.4	0.0	10.8
190 ~ 200	32.0	7.5	4.6	14.7
200 ~ 210	6.1	0.0	1.6	2.6
210 ~ 220	25.9	0.0	0.0	8.6
220 ~ 230	0.0	0.0	0.0	0.0
230 ~ 240	0.0	12.4	3.1	5.2
240 ~ 250	0.0	7.5	0.0	2.5
250 ~ 260	0.0	20.0	3.2	7.7
260 ~ 270	25.9	12.4	1.6	13.3
270 ~ 280	32.0	0.0	3.0	11.7
280 ~ 290	0.0	0.0	0.0	0.0
290 ~ 300	25.9	0.0	0.0	8.6
合計	4,151.7	2,872.8	296.1	2,440.2
200μm以上	115.7 2.8%	52.3 1.8%	12.4 4.2%	60.1 2.5%
260μm以上	83.7 2.0%	12.4 0.4%	4.6 1.5%	33.6 1.4%
イガイ	43.4	91.5	25.5	53.5



外海水温(水深20m地点)

水深	紋別境界	常呂漁港沖
0m	10.22	10.28
5m	9.56	9.29
10m	9.44	8.98
15m	9.37	8.86
底	9.11	8.83

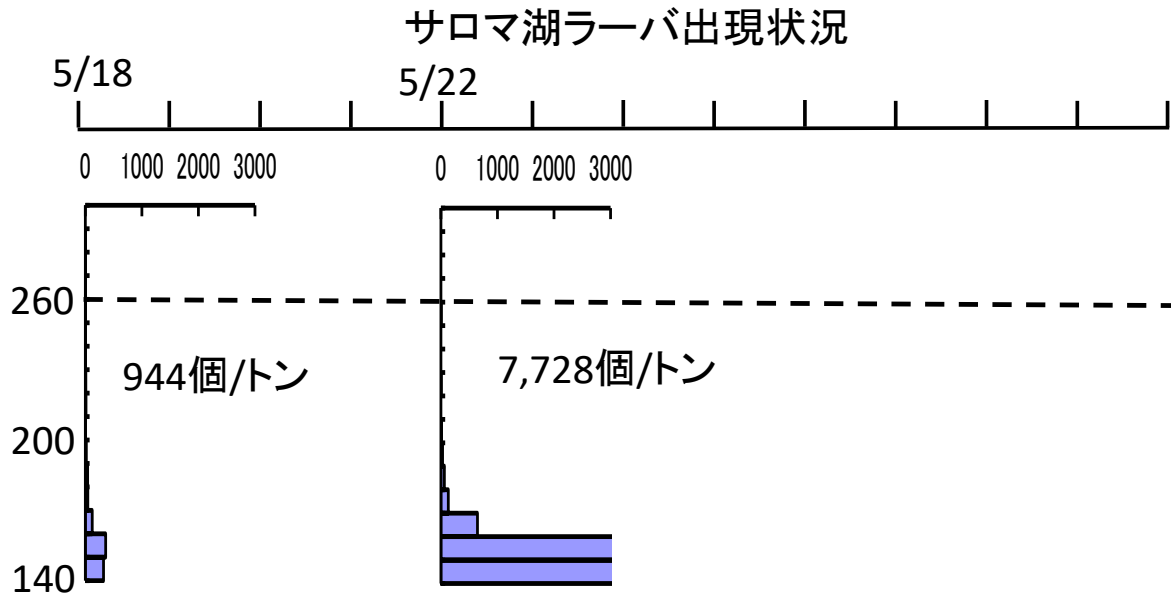
常呂沖水深20m地点 -15mの水温状況



◎湖内ラーバ調査（協力：水産技術普及指導所）

調査の結果、地点によりばらつきがありますが平均で7,728個/トンのホタテガイラーバが確認され、140~160 μmの小型個体が中心に増加していました。260 μm以上の付着サイズは見られませんでした。

次回の調査は25日(木)に実施予定です。



	St. 1	St. 2	St. 3	St. 4	St. 5	平均
140 ~ 150	3,891	8,989	2,142	47	736	3,161
150 ~ 160	3,718	11,874	2,232	59	543	3,685
160 ~ 170	605	2,109	298	35	192	648
170 ~ 180	43	444	60	21	91	132
180 ~ 190	130	111	0	8	57	61
190 ~ 200	0	111	0	3	34	30
200 ~ 210	0	0	0	1	45	9
210 ~ 220	0	0	0	0	0	0
220 ~ 230	0	0	0	1	0	0
230 ~ 240	0	0	0	0	0	0
240 ~ 250	0	0	0	0	0	0
250 ~ 260	0	0	0	0	11	2
260 ~ 270	0	0	0	0	0	0
270 ~ 280	0	0	0	0	0	0
280 ~ 290	0	0	0	0	0	0
290 ~ 300	0	0	0	0	0	0
合計	8,386	23,638	4,731	177	1,709	7,728
200 μm以上	0.0	0.0	0.0	2.8	56.6	11.9
	0.0%	0.0%	0.0%	1.6%	3.3%	0.2%
260 μm以上	0.0	0.0	0.0	0.0	0.0	0.0
	0.0%	0.0%	0.0%	0.0%	0.0%	0.0%
イガイ	1	2	1	34	1	8

湖内ラーバ調査点図

