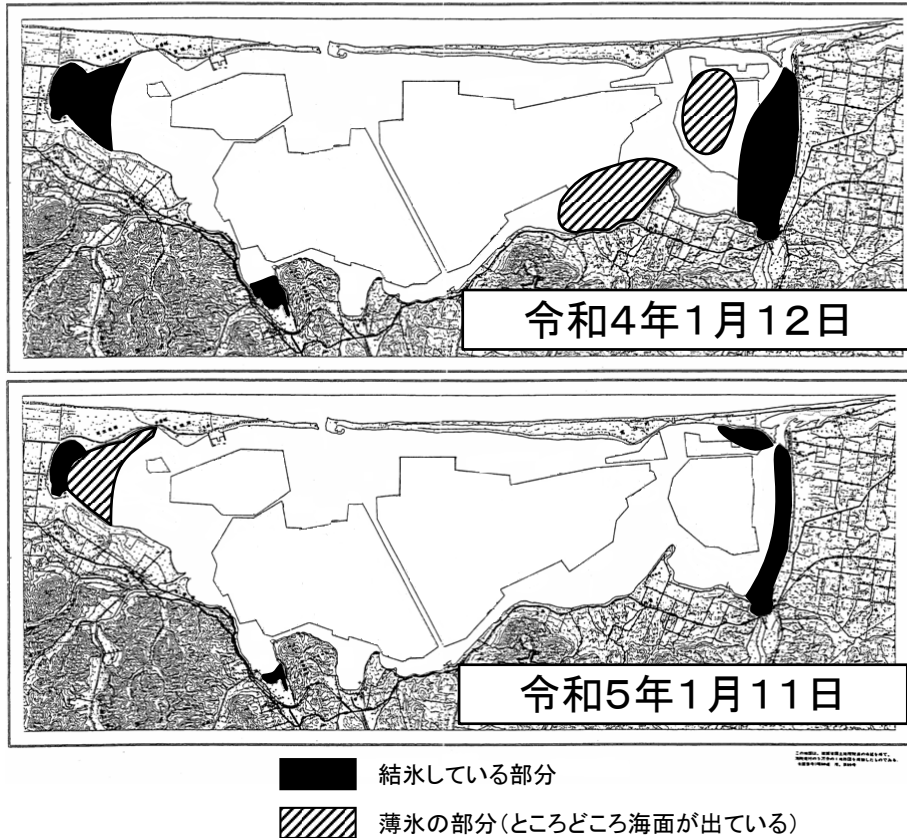


◎湖内結氷状況（1月11日）

1月11日に湖内結氷状況を確認しました。その結果、赤川の沿岸とテイネイ及び志撫子の湾奥部で結氷しており、昨年同時期と比べて遅い結氷状況です。

サロマ湖結氷状況



◎流氷分布状況

海上保安庁発表による1月10日のオホーツク海流氷分布状況を確認したところ、海氷域の南端は北緯45.5度付近にあるそうです。流氷の南下は昨年同時期と比べてやや早い様子です。

