

◎サロマ湖付着生物ラーバ出現状況

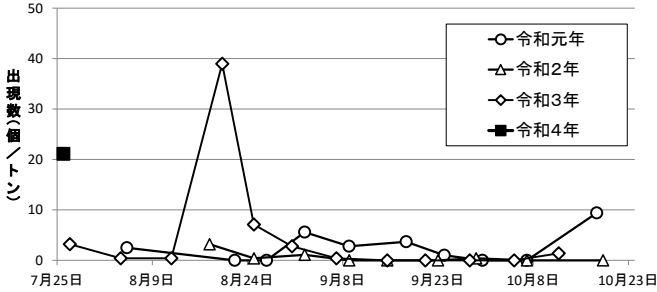
サロマ湖4地点で付着生物のラーバ調査を行った結果、イガイ（シュウリガイ）ラーバは4地点平均で135個/トン出現しており、そのうち付着サイズのラーバは例年よりも多い21個/トン出現していました。

ホヤ類（エボヤ、ユウレイボヤ、ザラボヤ）のラーバは26個/トン出現しており、例年並みでした。

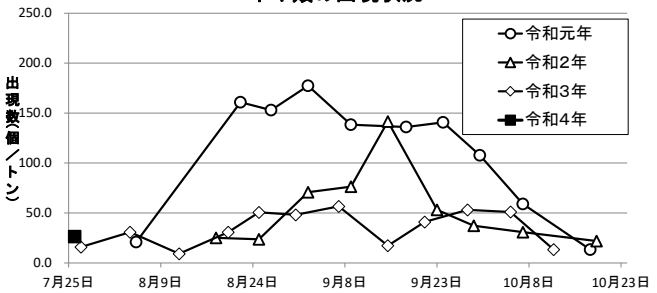
イガイラーバの出現状況

	St. 1	St. 4	St. 5	St. 8	平均
140 ~ 150	0.0	0.0	7.4	0.0	1.8
150 ~ 160	5.9	2.9	7.4	1.5	4.4
160 ~ 170	10.6	17.3	51.8	5.8	21.4
170 ~ 180	5.9	2.9	51.8	5.8	16.6
180 ~ 190	9.4	11.5	29.6	7.3	14.5
190 ~ 200	11.8	5.8	22.2	8.8	12.1
200 ~ 210	5.9	8.7	22.2	10.2	11.7
210 ~ 220	5.9	14.4	29.6	7.3	14.3
220 ~ 230	1.2	5.8	7.4	4.4	4.7
230 ~ 240	2.4	8.7	0.0	0.0	2.8
240 ~ 250	8.3	0.0	7.4	0.0	3.9
250 ~ 260	5.9	5.8	7.4	4.4	5.9
260 ~ 270	10.6	5.8	7.4	0.0	5.9
270 ~ 280	8.3	0.0	0.0	0.0	2.1
280 ~ 290	2.4	2.9	14.8	0.0	5.0
290 ~ 300	7.1	2.9	22.2	0.0	8.0
合計	101.4	95.3	288.5	55.4	135.1
200μm以上	57.8	54.9	118.4	26.3	64.3
	57.0%	57.6%	41.0%	47.4%	47.6%
260μm以上	28.3	11.5	44.4	0.0	21.1
	27.9%	12.1%	15.4%	0.0%	15.6%
ホヤ類	11.8	23.1	31.5	39.4	26.4

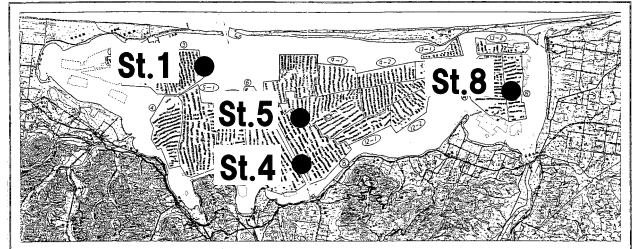
付着サイズのイガイラーバ出現状況



ホヤ類の出現状況



付着物ラーバ関連調査地点図



◎サロマ湖水温状況

7月26日現在の湖内中央部水深4m地点の水温は18.5℃で、平年値をやや下回っています。

2022年サロマ湖水温(中央部)

