

◎外海ラーバ調査（常呂漁協、佐呂間・湧別漁協青年部による調査）

4月27日に湧別紋別境界、第1湖口下、常呂漁港沖でラーバ調査を行いました。
その結果、湧別紋別境界では50.2個/トン、湖口下では17.4個/トン、常呂漁港沖では54.2個/トンのホタテガイラーバが確認され、150~170 μmの小型個体が中心でした。

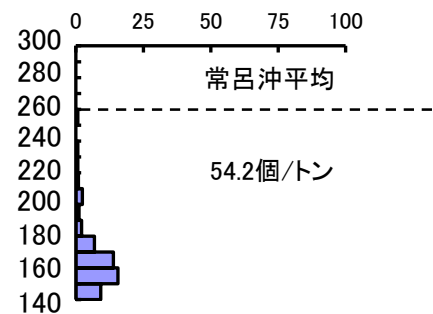
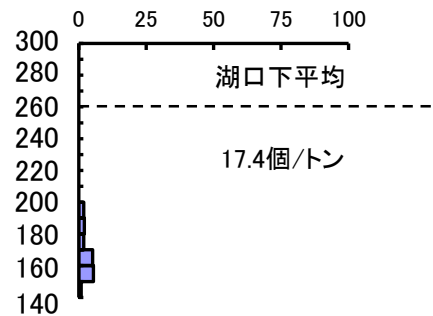
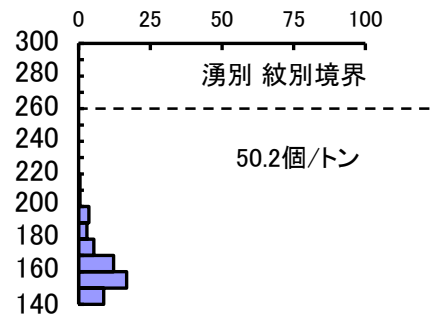
水温は湧別紋別境界の底層で6.8℃、常呂漁港沖で6.5℃でした。

次回は5月2日（月）に実施予定です。

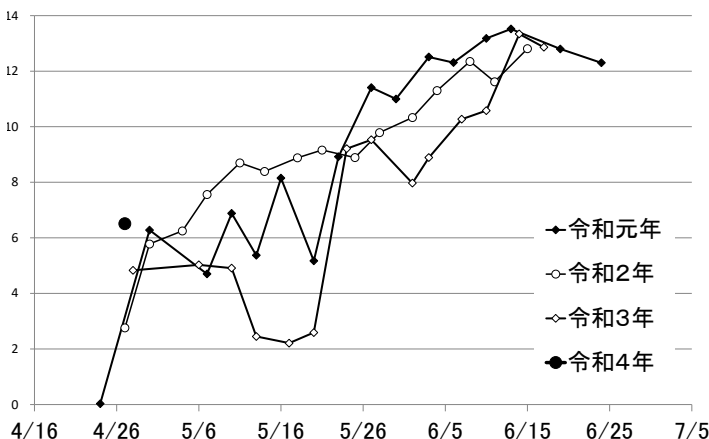
4月27日

外海ラーバの出現状況

	湧別紋別境界	第1湖口沖下側	常呂漁港沖	平均
140 ~ 150	8.7	0.9	9.2	6.3
150 ~ 160	16.7	5.4	15.6	12.6
160 ~ 170	12.1	5.2	13.9	10.4
170 ~ 180	5.3	1.9	6.8	4.7
180 ~ 190	2.8	2.1	2.1	2.4
190 ~ 200	3.5	1.9	1.2	2.2
200 ~ 210	0.5	0.0	2.4	0.9
210 ~ 220	0.5	0.0	0.9	0.5
220 ~ 230	0.0	0.0	0.7	0.2
230 ~ 240	0.0	0.0	0.7	0.2
240 ~ 250	0.0	0.0	0.0	0.0
250 ~ 260	0.0	0.0	0.7	0.2
260 ~ 270	0.0	0.0	0.0	0.0
270 ~ 280	0.0	0.0	0.0	0.0
280 ~ 290	0.0	0.0	0.0	0.0
290 ~ 300	0.0	0.0	0.0	0.0
合計	50.2	17.4	54.2	40.6
200 μm以上	0.9 1.9%	0.0 0.0%	5.4 10.0%	2.1 5.2%
260 μm以上	0.0 0.0%	0.0 0.0%	0.0 0.0%	0.0 0.0%
イガイ	0.0	0.0	0.0	0.0



常呂沖水深20m地点 -15mの水温状況



外海水温(水深20m地点)

水深	紋別境界	常呂漁港沖
0m	7.51	6.88
5m	7.24	6.76
10m	6.93	6.57
15m	6.86	6.51
底	6.84	6.50

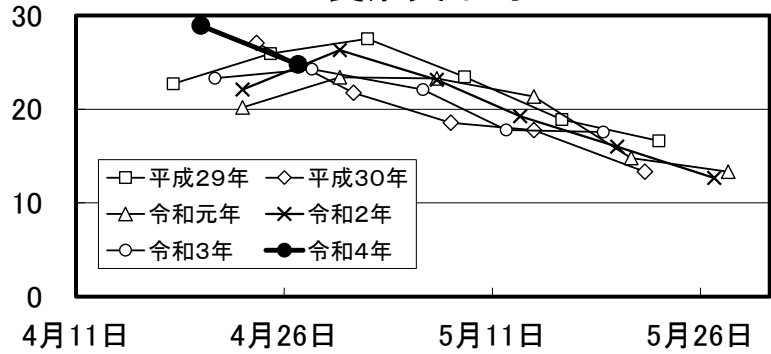
◎生殖巣熟度調査

4月27日にホタテガイ生殖巣熟度調査を行いました。

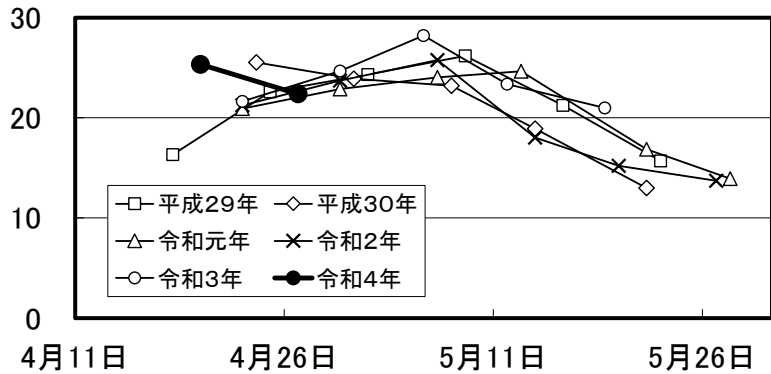
その結果、養殖貝の生殖巣熟度指数は24.8で、前回28.9よりも低下していました。底生貝では22.4で、前回25.3よりも低下していました。

次回は5月6日（金）に実施予定です。

養殖貝平均



底生貝平均



◎他地区の情報（水産技術普及指導所提供）

・浮遊幼生調査

- 4/25 苫前 出現数：14.7個/トン サイズ：130～260μm 増毛沖平年より+1℃
- 4/25 羽幌 出現数：13.6個/トン サイズ：140～240μm
- 4/26 遠別 出現数：22.7個/トン サイズ：140以下～240μm
- 4/25 雄武 出現数：82.1個/トン サイズ：130以下～220μm
- 4/26 沙留 出現数：51.6個/トン サイズ：130以下～230μm
- 4/26 紋別 出現数：42.4個/トン サイズ：130以下～190μm

オホーツク海沿岸水温状況(水深20m地点)

	4/25 雄武	4/26 沙留	4/26 紋別
水深(m)	水温(℃)		
0	6.8	6.9	7.1
5	6.8		6.9
10	6.8		6.9
15	6.8		6.9
20	6.8		6.9