

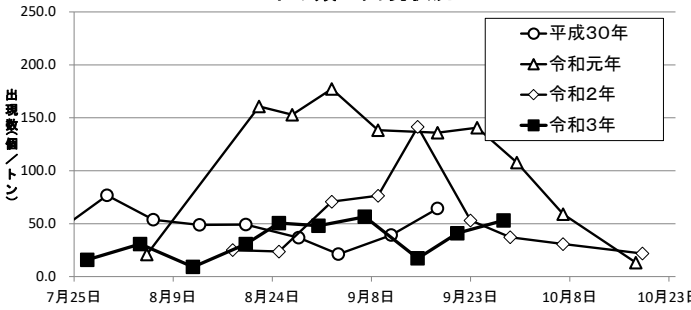
◎サロマ湖付着生物ラーバ出現状況

9月28日にサロマ湖4地点で付着生物のラーバ調査を行いました。

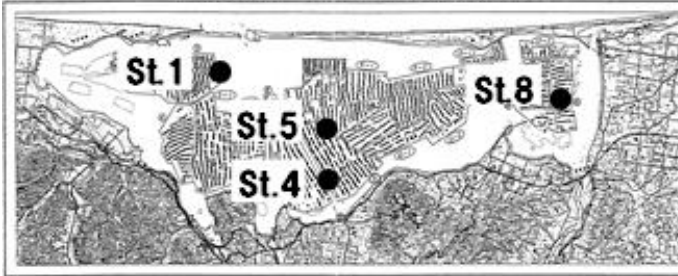
その結果、イガイ（シュウリガイ）ラーバは150~180 $\mu$ mの小型個体を中心に、平均で521.3個/トン出現しており、前回（200.2個/トン）よりも増加していました。付着サイズのラーバは見られませんでした。

ホヤ類（エボヤ、ユウレイボヤ、ザラボヤ）のラーバは53.1個/トン出現しており、前回（41.0個/トン）よりもやや増加していました。

ホヤ類の出現状況



付着物ラーバ関連調査地点図



	St. 1	St. 4	St. 5	St. 8	平均
140 ~ 150	0.0	36.8	45.4	101.9	46.0
150 ~ 160	5.7	42.4	90.8	271.6	102.6
160 ~ 170	11.3	70.7	73.4	249.0	101.1
170 ~ 180	39.6	45.3	83.9	237.7	101.6
180 ~ 190	50.9	31.1	52.4	158.4	73.2
190 ~ 200	39.6	45.3	52.4	0.0	34.3
200 ~ 210	39.6	11.3	45.4	45.3	35.4
210 ~ 220	22.6	28.3	7.0	11.3	17.3
220 ~ 230	5.7	2.8	7.0	11.3	6.7
230 ~ 240	0.0	5.7	0.0	0.0	1.4
240 ~ 250	0.0	0.0	3.5	0.0	0.9
250 ~ 260	0.0	2.8	0.0	0.0	0.7
260 ~ 270	0.0	0.0	0.0	0.0	0.0
270 ~ 280	0.0	0.0	0.0	0.0	0.0
280 ~ 290	0.0	0.0	0.0	0.0	0.0
290 ~ 300	0.0	0.0	0.0	0.0	0.0
合計	215.0	322.6	461.2	1,086.5	521.3
200 $\mu$ m以上	67.9	50.9	62.9	67.9	62.4
	31.6%	15.8%	13.6%	6.3%	12.0%
260 $\mu$ m以上	0.0	0.0	0.0	0.0	0.0
	0.0%	0.0%	0.0%	0.0%	0.0%
ホヤ類	11.3	110.4	51.0	39.6	53.1

◎サロマ湖水温状況（ブイ5、水深4m）

9月28日現在の湖内中央部水温は18.2 $^{\circ}$ Cで、平年並みで推移しています。

2021年サロマ湖水温(中央部)

