

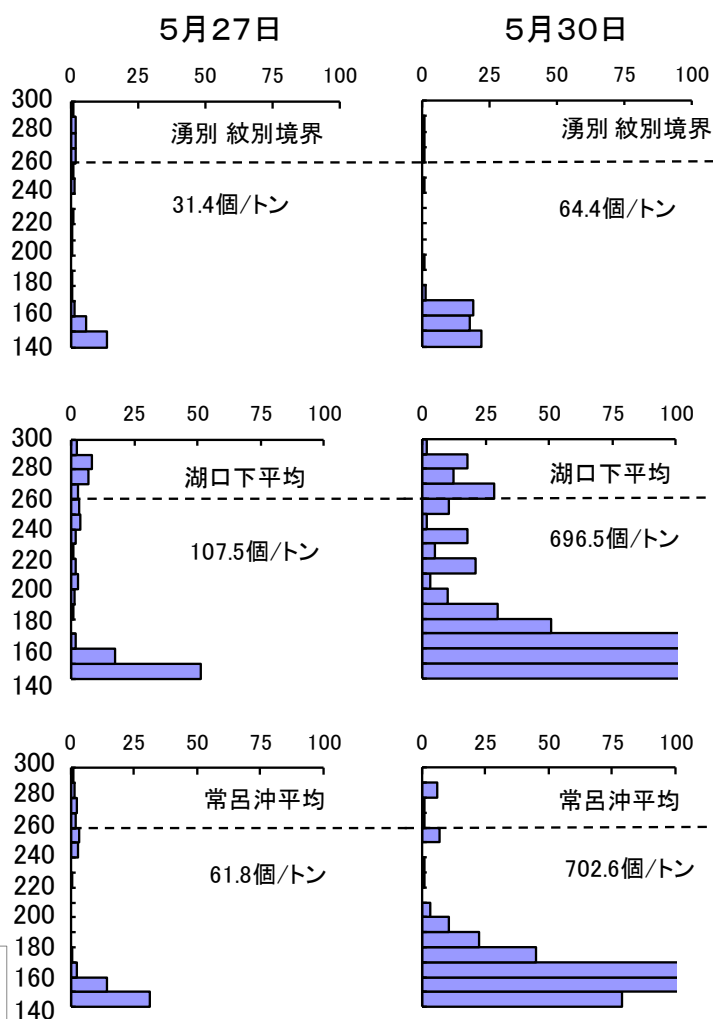
◎外海ラーバ調査（常呂漁協、佐呂間・湧別青年部による調査）

5月30日に湧別紋別境界、第1湖口下、常呂漁港沖でラーバ調査を行いました。その結果、湧別紋別境界では64.4個/トン、湖口下では696.5個/トン、常呂では702.6個/トン出現していました。水温は常呂漁港沖の底層で11.0℃、湧別紋別境界で11.2℃でした。

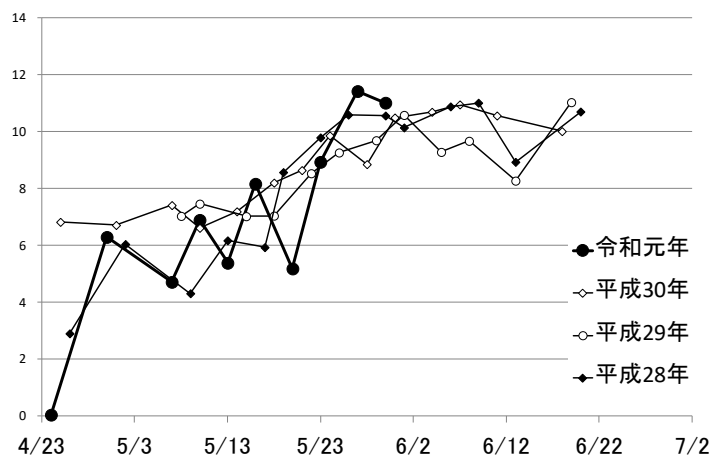
次回の外海ラーバ調査は6月3日に行う予定です。

外海ラーバの出現状況

| | 湧別紋別境界 | 第1湖口沖下側 | 常呂漁港沖 | 平均 |
|-----------|--------|---------|-------|-------|
| 140 ~ 150 | 22.0 | 165.7 | 78.8 | 88.9 |
| 150 ~ 160 | 17.8 | 211.7 | 387.5 | 205.7 |
| 160 ~ 170 | 18.9 | 108.9 | 136.5 | 88.1 |
| 170 ~ 180 | 1.2 | 50.6 | 45.2 | 32.3 |
| 180 ~ 190 | 0.0 | 29.8 | 22.7 | 17.5 |
| 190 ~ 200 | 0.9 | 10.1 | 10.8 | 7.3 |
| 200 ~ 210 | 0.0 | 3.4 | 3.5 | 2.3 |
| 210 ~ 220 | 0.0 | 21.1 | 0.0 | 7.0 |
| 220 ~ 230 | 0.0 | 5.1 | 1.2 | 2.1 |
| 230 ~ 240 | 0.0 | 18.0 | 1.2 | 6.4 |
| 240 ~ 250 | 0.9 | 1.7 | 0.0 | 0.9 |
| 250 ~ 260 | 0.0 | 10.3 | 7.1 | 5.8 |
| 260 ~ 270 | 0.8 | 28.5 | 1.2 | 10.2 |
| 270 ~ 280 | 0.7 | 12.2 | 1.2 | 4.7 |
| 280 ~ 290 | 1.1 | 17.7 | 6.0 | 8.3 |
| 290 ~ 300 | 0.0 | 1.7 | 0.0 | 0.6 |
| 合計 | 64.4 | 696.5 | 702.6 | 487.8 |
| 200μ m以上 | 3.5 | 119.7 | 21.1 | 48.1 |
| | 5.5% | 17.2% | 3.0% | 9.9% |
| 260μ m以上 | 2.6 | 60.2 | 8.3 | 23.7 |
| | 4.0% | 8.6% | 1.2% | 4.9% |
| イガイ | 0.0 | 14.6 | 17.0 | 10.5 |



常呂沖水深20m地点 -15mの水温状況



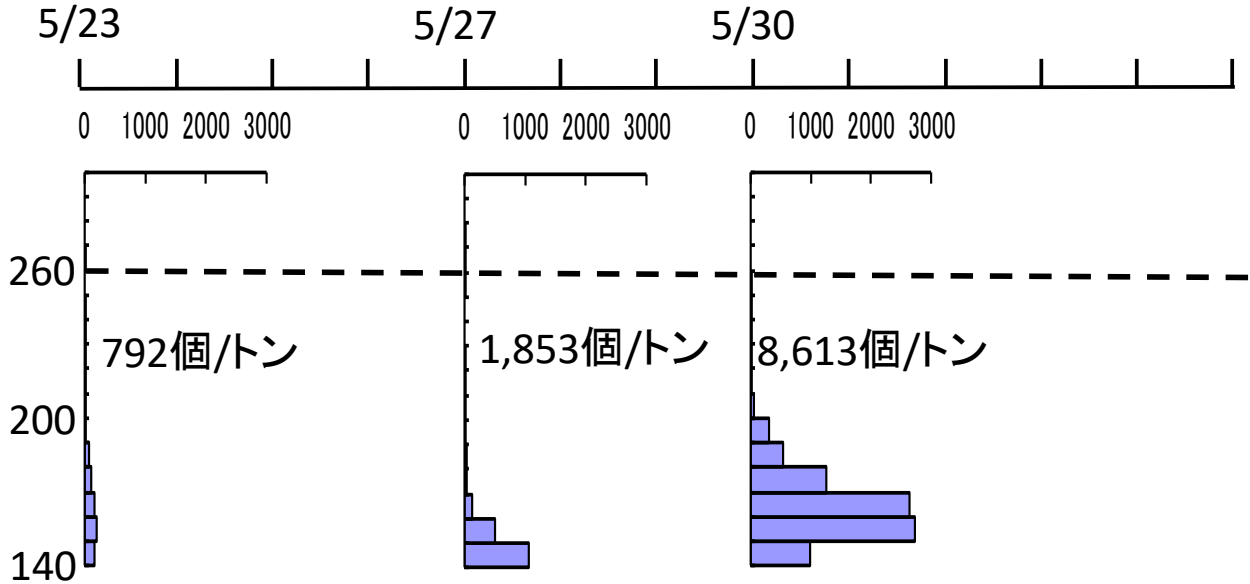
外海水温(水深20m地点)

| 水深 | 紋別境界 | 常呂漁港沖 |
|-----|-------|-------|
| 0m | 12.23 | 12.17 |
| 5m | 11.85 | 11.11 |
| 10m | 11.21 | 11.02 |
| 15m | 11.20 | 11.00 |
| 底 | 11.17 | 10.98 |

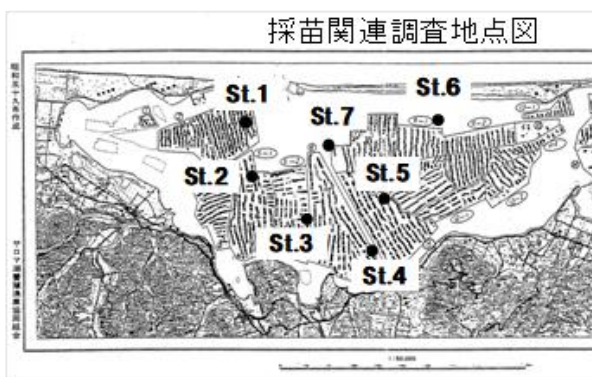
◎湖内ラーバ調査（協力：水産技術普及指導所）

5月30日にサロマ湖内7地点でラーバ調査を行いました。その結果、150～180 ミクロンを中心に湖内平均で8,613個/トン出現していました。

次回の湖内ラーバ調査は6月3日の予定です。



| | St. 1 | St. 2 | St. 3 | St. 4 | St. 5 | St. 6 | St. 7 | 平均 |
|-----------|--------|--------|-------|-------|-------|-------|-------|-------|
| 140 ~ 150 | 949 | 886 | 204 | 607 | 2,436 | 1,159 | 659 | 986 |
| 150 ~ 160 | 5,099 | 4,576 | 1,048 | 3,109 | 2,165 | 2,256 | 867 | 2,731 |
| 160 ~ 170 | 4,506 | 7,232 | 997 | 2,502 | 812 | 2,012 | 399 | 2,637 |
| 170 ~ 180 | 2,253 | 3,100 | 460 | 1,441 | 271 | 1,159 | 139 | 1,260 |
| 180 ~ 190 | 1,423 | 886 | 230 | 986 | 0 | 244 | 87 | 551 |
| 190 ~ 200 | 711 | 1,033 | 51 | 227 | 54 | 122 | 0 | 314 |
| 200 ~ 210 | 119 | 0 | 0 | 152 | 0 | 61 | 35 | 52 |
| 210 ~ 220 | 119 | 0 | 26 | 0 | 0 | 0 | 0 | 21 |
| 220 ~ 230 | 119 | 0 | 0 | 0 | 0 | 0 | 0 | 17 |
| 230 ~ 240 | 0 | 0 | 26 | 0 | 0 | 0 | 0 | 4 |
| 240 ~ 250 | 119 | 0 | 26 | 0 | 0 | 61 | 0 | 29 |
| 250 ~ 260 | 0 | 0 | 0 | 76 | 0 | 0 | 0 | 11 |
| 260 ~ 270 | 0 | 0 | 0 | 0 | 0 | 0 | 0 | 0 |
| 270 ~ 280 | 0 | 0 | 0 | 0 | 0 | 0 | 0 | 0 |
| 280 ~ 290 | 0 | 0 | 0 | 0 | 0 | 0 | 0 | 0 |
| 290 ~ 300 | 0 | 0 | 0 | 0 | 0 | 0 | 0 | 0 |
| 合計 | 15,415 | 17,712 | 3,067 | 9,099 | 5,738 | 7,074 | 2,184 | 8,613 |
| 200μ m以上 | 474.3 | 0.0 | 76.7 | 227.5 | 0.0 | 122.0 | 34.7 | 133.6 |
| | 3.1% | 0.0% | 2.5% | 2.5% | 0.0% | 1.7% | 1.6% | 1.6% |
| 260μ m以上 | 0.0 | 0.0 | 0.0 | 0.0 | 0.0 | 0.0 | 0.0 | 0.0 |
| | 0.0% | 0.0% | 0.0% | 0.0% | 0.0% | 0.0% | 0.0% | 0.0% |
| イガイ | 4 | 5 | 7 | 1 | 1 | 28 | 20 | 10 |



2019年サロマ湖水温(中央部)

