

◎外海ラーバ調査（常呂組合、佐呂間・湧別青年部による調査）

6月4日に湧別紋別境界、第1湖口下、常呂沖でラーバ調査を行いました。

その結果、付着サイズのラーバが3地点平均で2.6個/トン出現しました。

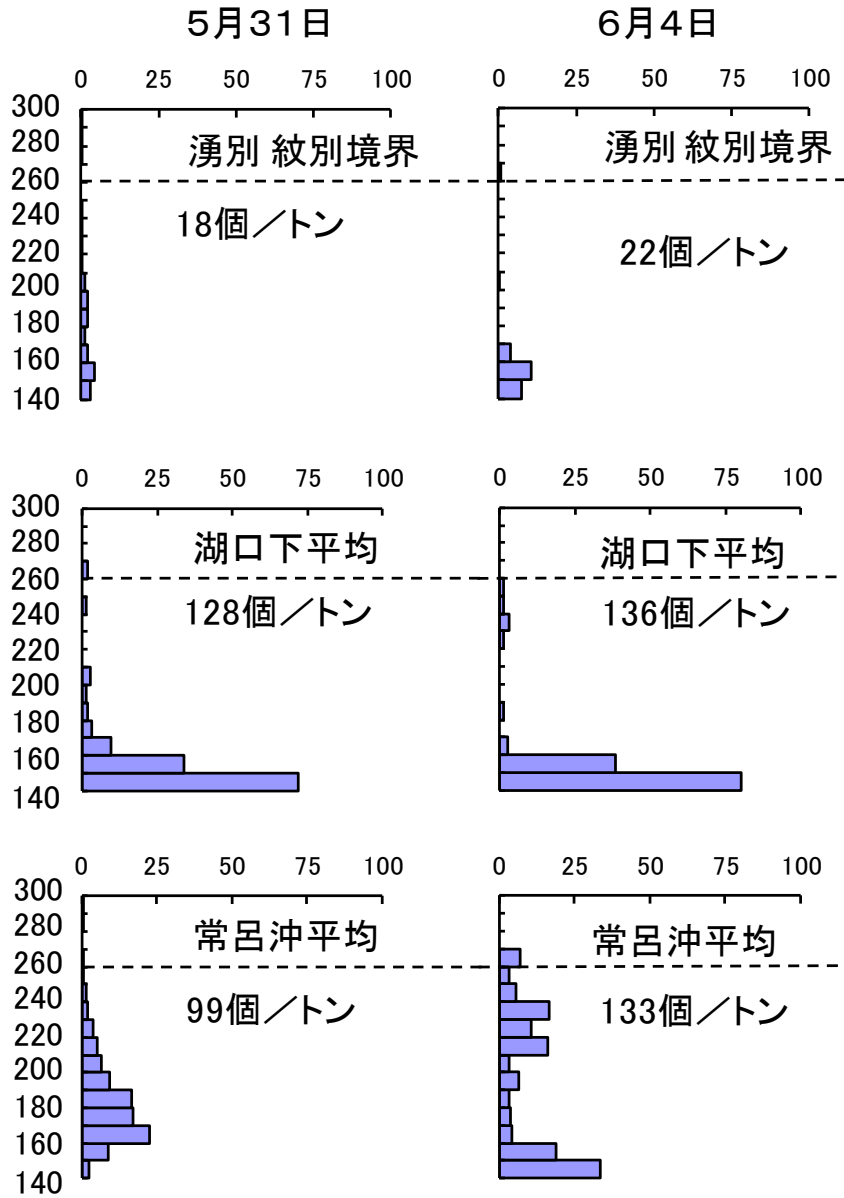
次回のラーバ調査は6月7日の予定です。

外海ラーバの出現状況

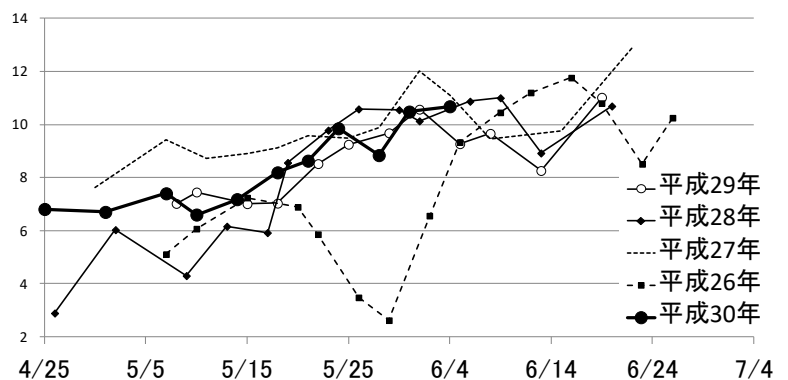
	湧別紋別境界	第1湖口沖下側	常呂漁港沖	平均
140 ~ 150	7.3	80.2	33.5	40.3
150 ~ 160	10.5	38.7	18.9	22.7
160 ~ 170	3.8	2.8	4.2	3.6
170 ~ 180	0.0	0.0	3.8	1.3
180 ~ 190	0.0	1.4	3.3	1.6
190 ~ 200	0.0	0.0	6.6	2.2
200 ~ 210	0.4	0.0	3.3	1.2
210 ~ 220	0.0	0.0	16.0	5.3
220 ~ 230	0.0	1.4	10.8	4.1
230 ~ 240	0.0	3.3	16.5	6.6
240 ~ 250	0.0	1.4	5.7	2.4
250 ~ 260	0.0	1.4	3.3	1.6
260 ~ 270	0.5	0.0	7.1	2.5
270 ~ 280	0.0	0.0	0.0	0.0
280 ~ 290	0.0	0.0	0.0	0.0
290 ~ 300	0.0	0.0	0.0	0.0
合計	22.4	130.6	133.0	95.3
200μ m以上	0.8	7.5	62.7	23.7
	3.7%	5.8%	47.2%	24.9%
260μ m以上	0.5	0.0	7.1	2.5
	2.1%	0.0%	5.3%	2.6%
イガイ	1.2	61.3	30.2	30.9

外海水温（水深20m地点）

水深	紋別境界	常呂漁港沖
0m	13.34	13.23
5m	11.21	10.97
10m	10.83	10.79
15m	10.78	10.77
底	10.68	10.69



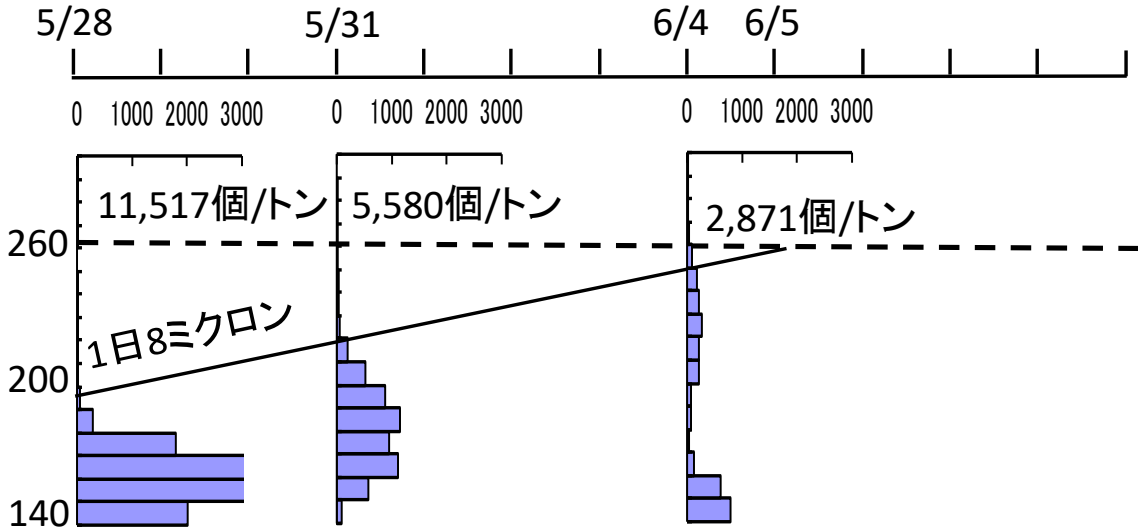
常呂沖水深20m地点 -15mの水温状況



◎湖内ラーバ調査（協力：水産技術普及指導所）

6月4日にサロマ湖内7地点でラーバ調査を行いました。その結果、140～150 ミクロンと 200～250 ミクロンを中心に湖内平均で 2,871 個/トン出現していました。

次回の湖内ラーバ調査は6月7日の予定です。



	St. 1	St. 2	St. 3	St. 4	St. 5	St. 6	St. 7	平均
140 ~ 150	626	1,743	1,521	34	491	84	992	784
150 ~ 160	626	2,048	266	119	766	112	350	612
160 ~ 170	93	218	24	34	255	112	58	114
170 ~ 180	0	0	48	34	20	56	19	25
180 ~ 190	13	87	72	85	59	140	58	74
190 ~ 200	0	0	97	85	79	168	58	69
200 ~ 210	13	349	121	153	157	532	136	209
210 ~ 220	0	305	121	272	118	448	175	205
220 ~ 230	13	218	338	238	157	700	136	257
230 ~ 240	27	87	121	424	138	504	136	205
240 ~ 250	13	174	121	373	79	336	78	168
250 ~ 260	0	87	24	187	39	140	97	82
260 ~ 270	0	87	24	17	39	28	19	31
270 ~ 280	0	44	0	34	0	56	0	19
280 ~ 290	0	44	0	34	20	0	0	14
290 ~ 300	0	0	0	17	0	0	0	2
合計	1,426	5,489	2,897	2,139	2,416	3,414	2,314	2,871
200μ m以上	66.6	1,394.1	869.2	1,748.6	746.5	2,742.5	778.0	1,192.2
	4.7%	25.4%	30.0%	81.7%	30.9%	80.3%	33.6%	41.5%
260μ m以上	0.0	174.3	24.1	101.9	58.9	84.0	19.4	66.1
	0.0%	3.2%	0.8%	4.8%	2.4%	2.5%	0.8%	2.3%
イガイ	11	18	3	6	45	5	13	14

平成30年サロマ湖水温(中央部)

