

◎外海ラーバ調査（常呂組合、佐呂間・湧別青年部による調査）

5月31日に湧別紋別境界、第1湖口下、常呂沖でラーバ調査を行いました。

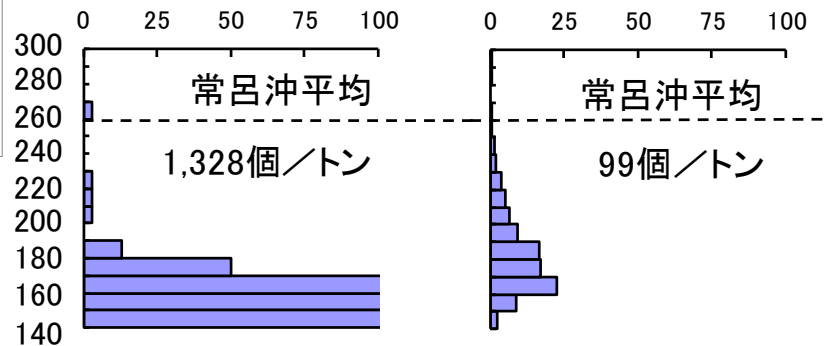
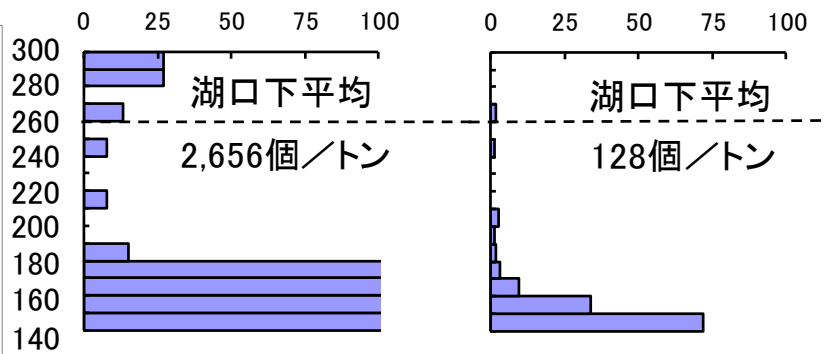
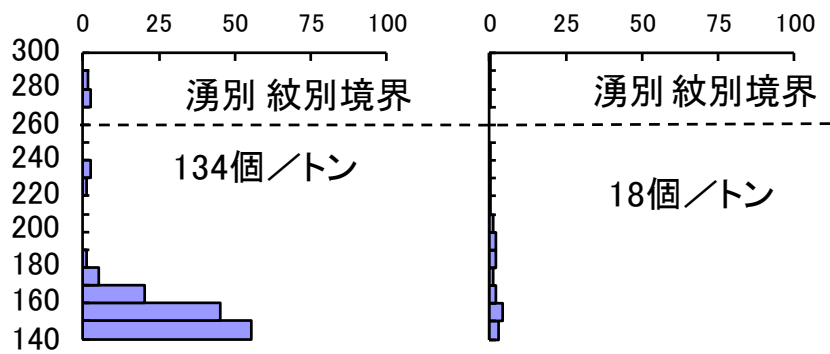
その結果、付着サイズのラーバが3地点平均で1.6個/トン出現し、大幅に減少しました。

外海の採苗器には概ね3,000個以上の付着がありました。

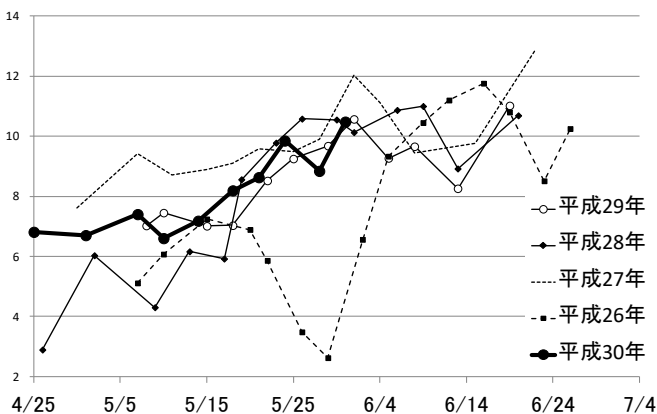
次回のラーバ調査は6月4日の予定です。

5月28日

5月31日



常呂沖水深20m地点 -15mの水温状況



外海水温(水深20m地点)

水深	紋別境界	常呂漁港沖
0m	11.80	11.85
5m	11.01	10.81
10m	10.53	10.58
15m	10.39	10.53
底	10.44	10.48

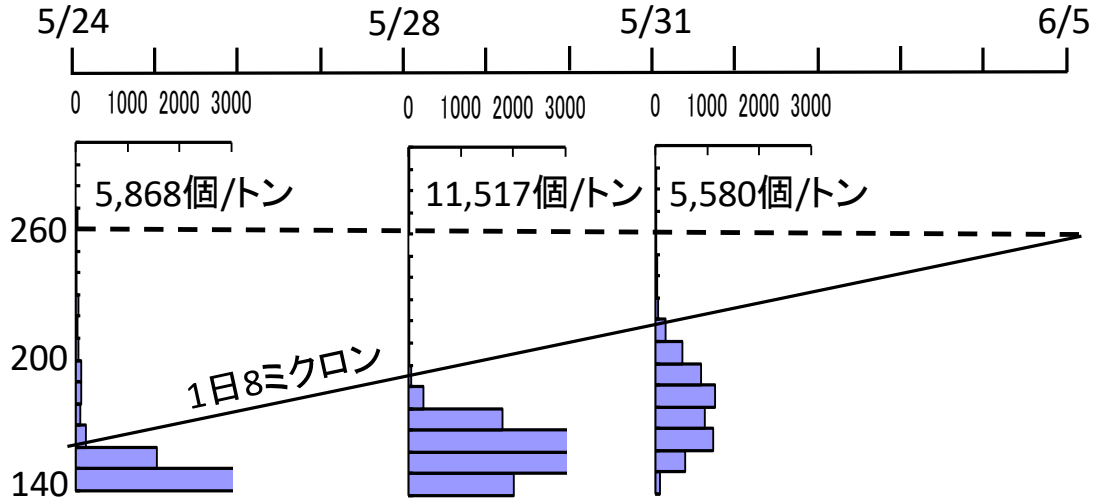
◎外海付着状況（常呂・佐呂間漁協による調査）

地区	場所	投入日	調査日	ホタテ	イガイ
常呂	2号定置上側平均	5月8日~13日	5月29日	6,900	400
常呂	2号定置下側平均	5月8日~10日	5月29日	4,800	210
常呂	ポイントマリ沖平均	5月11日~13日	5月29日	5,400	110
佐呂間	第1湖口下平均	5月9日	5月29日	3,300	140
佐呂間	第1湖口下平均	5月10日~11日	5月31日	4,900	60

◎湖内ラーバ調査（協力：水産技術普及指導所）

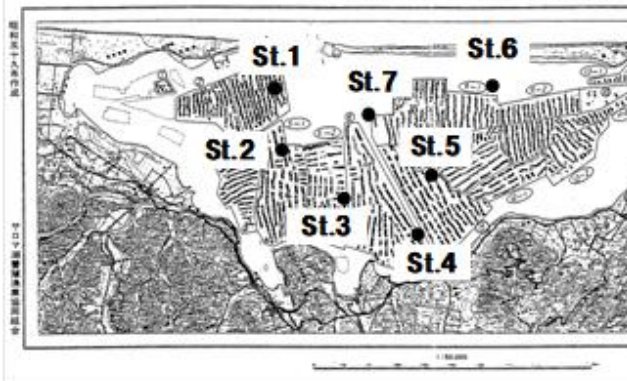
5月31日にサロマ湖内7地点でラーバ調査を行いました。その結果、前回よりも成長し、160～190 ミクロンを中心に湖内平均で5,580 個/トン出現していました。

次回の湖内ラーバ調査は6月4日の予定です。



	St. 1	St. 2	St. 3	St. 4	St. 5	St. 6	St. 7	平均
140 ~ 150	85	73	31	72	17	257	115	93
150 ~ 160	403	169	70	323	260	2,054	689	567
160 ~ 170	742	278	141	898	589	3,466	1,665	1,111
170 ~ 180	530	230	250	970	555	3,210	919	952
180 ~ 190	403	230	305	1,078	295	3,466	2,240	1,145
190 ~ 200	699	291	63	1,257	364	1,926	1,493	870
200 ~ 210	276	206	55	575	399	1,027	1,034	510
210 ~ 220	170	97	23	251	139	385	230	185
220 ~ 230	0	24	8	72	17	128	115	52
230 ~ 240	0	48	16	72	17	0	0	22
240 ~ 250	0	36	23	108	35	0	0	29
250 ~ 260	0	0	8	0	0	0	0	1
260 ~ 270	21	24	0	72	17	0	0	19
270 ~ 280	0	0	8	0	35	0	57	14
280 ~ 290	0	12	0	36	17	0	0	9
290 ~ 300	0	0	0	0	0	0	0	0
合計	3,327	1,719	1,002	5,783	2,756	15,920	8,556	5,580
200μ m以上	466.3	447.9	140.9	1,185.4	676.0	1,540.7	1,435.6	841.8
	14.0%	26.1%	14.1%	20.5%	24.5%	9.7%	16.8%	15.1%
260μ m以上	21.2	36.3	7.8	107.8	69.3	0.0	57.4	42.8
	0.6%	2.1%	0.8%	1.9%	2.5%	0.0%	0.7%	0.8%
イガイ	3	27	65	23	7	158	18	43

採苗関連調査地点図



平成30年サロマ湖水温(中央部)

