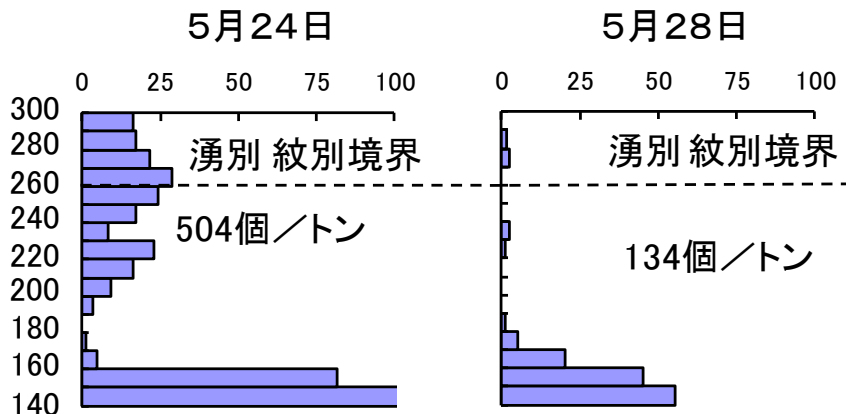


◎外海ラーバ調査 (常呂組合、佐呂間・湧別青年部による調査)

5月28日に湧別紋別境界、第1湖口下、常呂沖でラーバ調査を行いました。

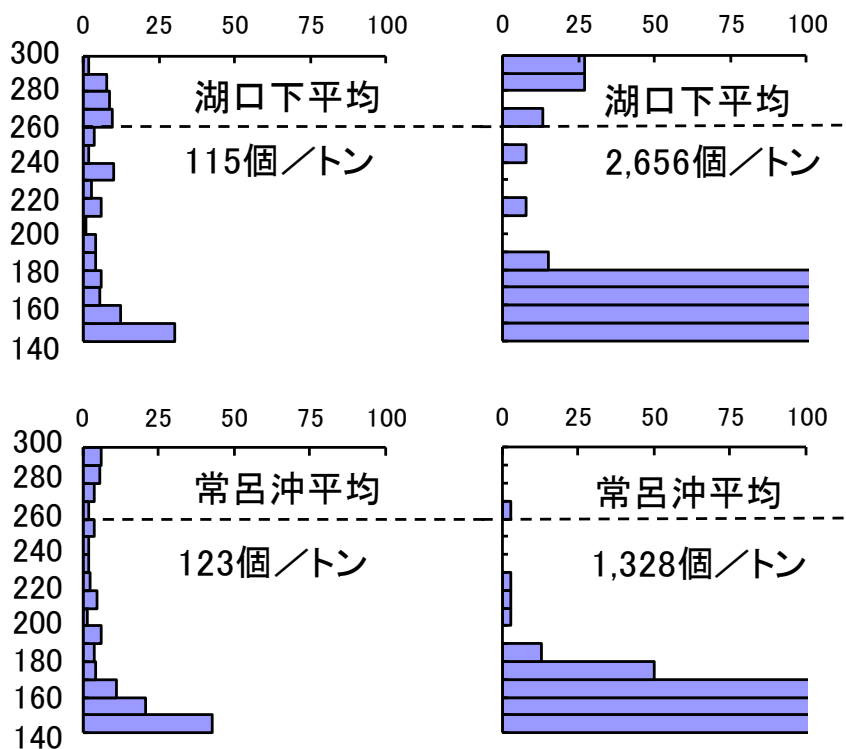
その結果、付着サイズのラーバが3地点平均で25個/トン出現し、前回よりも更に増加しました。

次回のラーバ調査は5月31日の予定です。



外海ラーバの出現状況

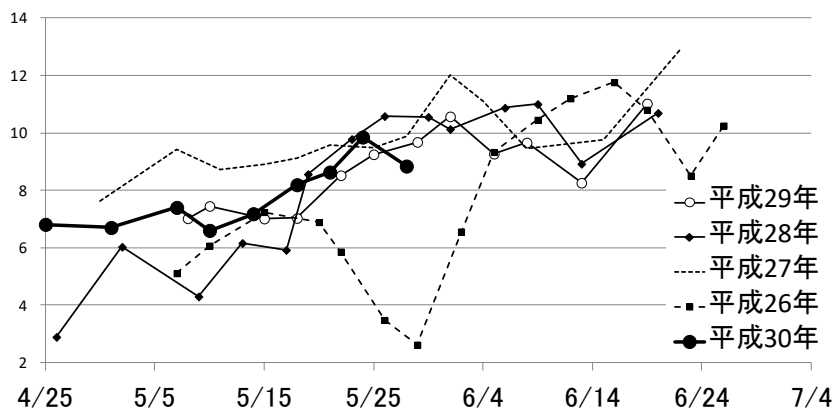
	湧別紋別境界	第1湖口沖下側	常呂漁港沖	平均
140 ~ 150	55.4	620.8	343.8	340.0
150 ~ 160	45.0	1,023.8	554.0	540.9
160 ~ 170	20.1	702.9	354.7	359.2
170 ~ 180	4.9	211.1	49.9	88.7
180 ~ 190	1.1	15.1	12.8	9.7
190 ~ 200	0.0	0.0	0.0	0.0
200 ~ 210	0.0	0.0	3.1	1.0
210 ~ 220	0.0	7.5	3.1	3.5
220 ~ 230	1.1	0.0	3.1	1.4
230 ~ 240	2.3	0.0	0.0	0.8
240 ~ 250	0.0	7.5	0.0	2.5
250 ~ 260	0.0	0.0	0.0	0.0
260 ~ 270	0.0	13.4	3.1	5.5
270 ~ 280	2.7	0.0	0.0	0.9
280 ~ 290	1.5	26.8	0.0	9.4
290 ~ 300	0.0	26.8	0.0	8.9
合計	134.2	2,655.9	1,327.5	1,372.5
200μ m以上	7.6	82.1	12.3	34.0
	5.7%	3.1%	0.9%	2.5%
260μ m以上	4.2	67.0	3.1	24.7
	3.1%	2.5%	0.2%	1.8%
イガイ	13.8	509.6	78.8	200.7



外海水温(水深20m地点)

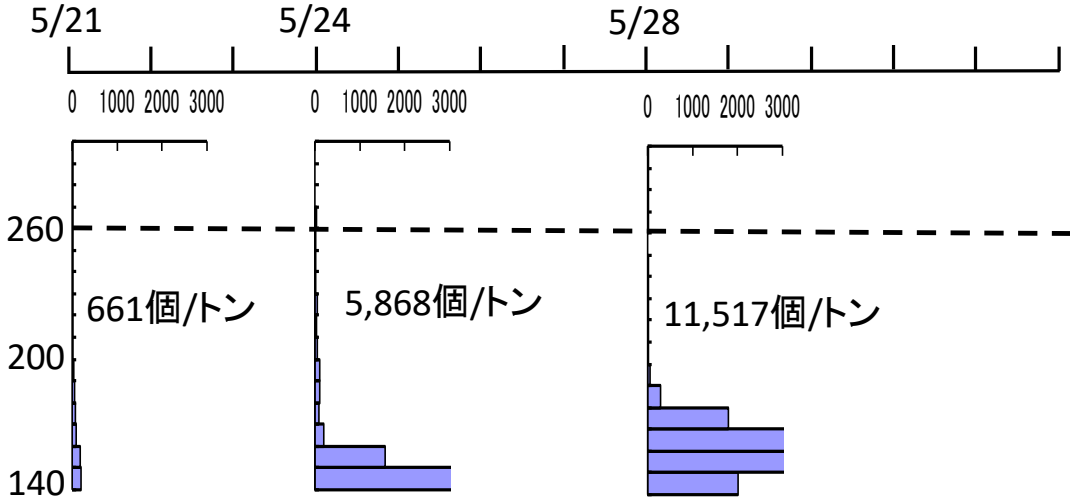
水深	紋別境界	常呂漁港沖
0m	10.78	10.01
5m	9.65	9.16
10m	9.48	9.09
15m	9.09	9.04
底	9.04	8.84

常呂沖水深20m地点 -15mの水温状況



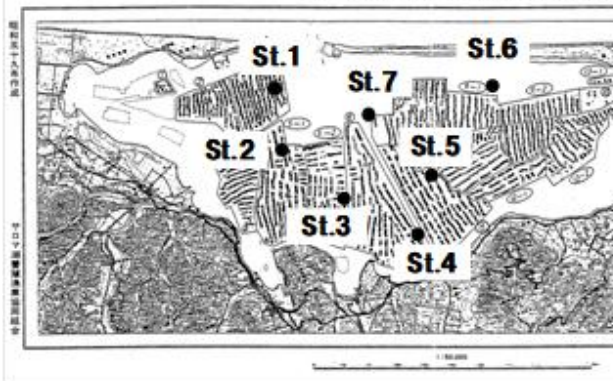
◎湖内ラーバ調査（協力：水産技術普及指導所）

5月28日にサロマ湖内7地点でラーバ調査を行いました。その結果、前回よりも成長し、150～160 ミクロンを中心に湖内平均で11,517個/トン出現していました。次回の湖内ラーバ調査は5月31日の予定です。



	St. 1	St. 2	St. 3	St. 4	St. 5	St. 6	St. 7	平均
140 ~ 150	3,227	5,262	247	58	1,007	4,223	128	2,022
150 ~ 160	10,143	6,538	558	140	2,077	6,610	256	3,760
160 ~ 170	10,143	3,986	467	297	2,266	7,344	404	3,558
170 ~ 180	5,994	1,276	182	256	1,511	3,121	296	1,805
180 ~ 190	231	0	26	198	629	734	158	282
190 ~ 200	231	0	26	58	63	0	20	57
200 ~ 210	0	0	0	8	63	0	0	10
210 ~ 220	0	0	0	17	0	0	0	2
220 ~ 230	0	0	0	25	0	0	0	4
230 ~ 240	0	0	0	8	0	0	20	4
240 ~ 250	0	0	0	25	0	0	0	4
250 ~ 260	0	0	0	0	0	0	0	0
260 ~ 270	0	0	0	17	0	0	10	4
270 ~ 280	0	0	0	8	0	0	0	1
280 ~ 290	0	0	0	8	0	0	10	3
290 ~ 300	0	0	0	8	0	0	0	1
合計	29,969	17,061	1,505	1,132	7,617	22,032	1,302	11,517
200μ m以上	0.0	0.0	0.0	123.9	62.9	0.0	39.4	32.3
	0.0%	0.0%	0.0%	10.9%	0.8%	0.0%	3.0%	0.3%
260μ m以上	0.0	0.0	0.0	41.3	0.0	0.0	19.7	8.7
	0.0%	0.0%	0.0%	3.6%	0.0%	0.0%	1.5%	0.1%
イガイ	10	19	3	215	1	0	180	61

採苗関連調査地点図



平成30年サロマ湖水温(中央部)

