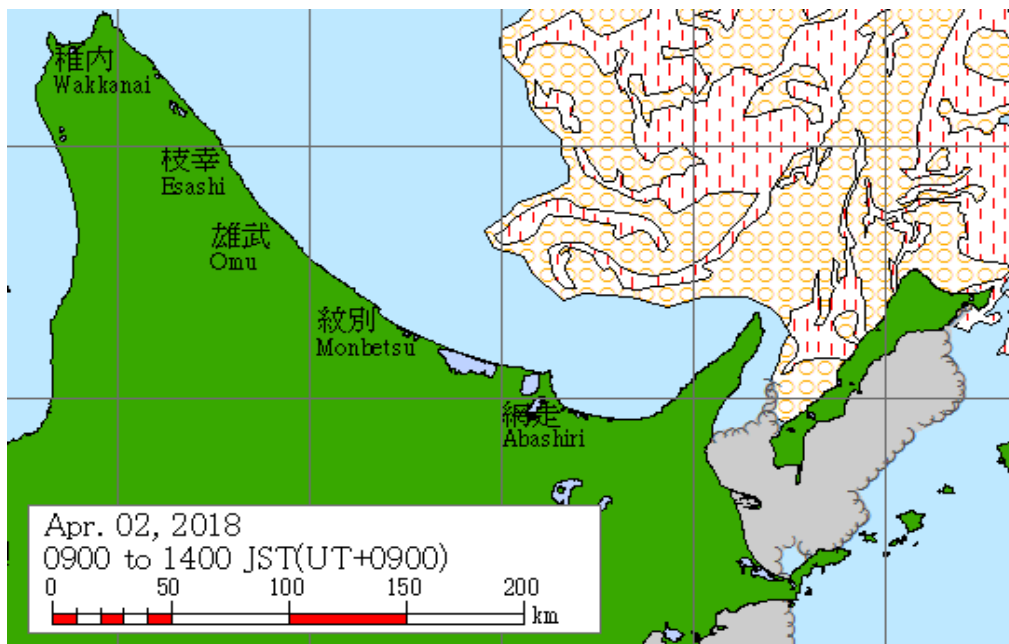


◎湖内結氷状況（4月4日サロマ湖全面解氷）

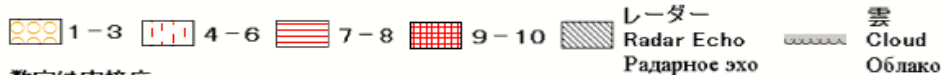
4月4日に湖内結氷状況を確認しました。その結果、昨日登栄床周辺に残っていた砕け氷は消失し、サロマ湖内の氷は無くなったことから、サロマ湖は全面解氷しました。

◎オホーツク海の流氷分布状況（4月2日）

海上保安庁発表による4月2日のオホーツク海流氷分布状況を確認したところ、能取岬沖約30kmに低密度で流氷が点在していました。また、本日の衛星写真を確認したところ、依然として知床沖に流氷がありました。



凡例 / Legend / Обозначение сплоченности льда в баллах



数字は密接度

密接度:ある水域の水の分布状態がバラバラになっているか、つまっているか、その平均の密集程度を10分位法で表したもの。

Concentration in numerical scales

Цифры показывают степень концентрации